

КЛАПАНЫ С ПНЕВМОПРИВОДОМ

Клапаны с пневмоприводом серии PP1040.03...08, PP1041.03...08 2/2 ходовые, присоединение под сварку G 1/2", G 3/4", G 1", G 1 1/4", G 1 1/2", G 2"

Особенности

- Предназначены для управления нейтральными и агрессивными жидкостями и газами: вода, воздух, пар, природный газ, химические и органические вещества, продукты переработки нефти, фармацевтические и пищевые среды в широком диапазоне применений.
- Температура рабочей среды: -10... +180°C.
- Высокая пропускная способность благодаря угловой форме протока.
- Надежность, компактность, высокое качество исполнения, продолжительный срок службы, коррозионная стойкость.
- Широкий диапазон рабочих давлений, пропускных способностей и проходных сечений.
- Подходит для вакуумных применений.
- Подходит для тяжелых условий эксплуатации.
- Применения: обработка водой, стерилизация, покраска, очистные сооружения и т. д.
- Клапаны имеют всю необходимую разрешительную документацию.
- Стандарт трубного присоединения G (BSP) (ISO 228-1), другие трубные присоединения — по запросу (NPT (ANSI 1.20.3)).

Конструкция

Корпус	Нерж. сталь AISI 316
Привод	Нерж. сталь AISI 316
Внутренние детали	Нерж. сталь
Уплотнение	PTFE
Седло	Нерж. сталь
Корпус — никелированная латунь — по запросу	

Технические характеристики

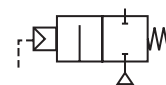
Макс. допустимое давление: 16 бар.
Присоединение распределительного клапана: G 1/4".

Габаритные размеры, (мм)

DN	A	B	C
15	145	178	96
20	145	185	96
25	155	185	96
32	175	234	112
40	195	240	112
50	225	248	112

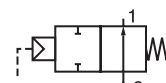


Нормально закрытые



PP1040.03...08 (H3)

Нормально открытые



PP1041.03...08 (H0)

Присоед. размер, (G)	Проход. сечение, (мм)	Номер по каталогу	Пропускная способность Kv, (л/мин)	Перепад давления, (бар)		Управляющее давление, (бар)		Температура рабочей среды, (°C)		Ø привода, (мм)	Материал корпуса и привода	Уплотнение	Масса, (кг)
				Мин.	Макс.	Мин.	Макс.	Мин.	Макс.				
Нормально закрытые													
1/2	15	PP1040.03	98	-1	16	4	8	-10	+180	63	Нерж. сталь	PTFE	2,32
3/4	20	PP1040.04	170	-1	12	4	8	-10	+180	63	Нерж. сталь	PTFE	2,52
1	25	PP1040.05	305	-1	8	4	8	-10	+180	63	Нерж. сталь	PTFE	2,83
1 1/4	32	PP1040.06	460	-1	12	4	8	-10	+180	80	Нерж. сталь	PTFE	4,4
1 1/2	40	PP1040.07	750	-1	8	4	8	-10	+180	80	Нерж. сталь	PTFE	5,55
2	50	PP1040.08	1050	-1	6	4	8	-10	+180	80	Нерж. сталь	PTFE	6,5
Нормально открытые													
1/2	15	PP1041.03	98	-1	10	4	8	-10	+180	63	Нерж. сталь	PTFE	2,32
3/4	20	PP1041.04	170	-1	10	4	8	-10	+180	63	Нерж. сталь	PTFE	2,52
1	25	PP1041.05	305	-1	8	4	8	-10	+180	63	Нерж. сталь	PTFE	2,83
1 1/4	32	PP1041.06	460	-1	8	4	8	-10	+180	80	Нерж. сталь	PTFE	4,4
1 1/2	40	PP1041.07	750	-1	6	4	8	-10	+180	80	Нерж. сталь	PTFE	5,55
2	50	PP1041.08	1050	-1	6	4	8	-10	+180	80	Нерж. сталь	PTFE	6,5

Полезная информация

1 бар: 14,5 PSI; 10 м H₂O: 10 Н/см²: 1 кг/см²: 10⁵ Па; 1 PSI: 69 мбар; 1 м³/ч: 4,405 галлон/мин; 16,7 л/мин.; 1 галлон/мин.: 0,227 м³/ч; Cv: 1,16 Kv; 0°C: 89,6 F.

Уплотнения: PTFE — политетрафторэтилен, FPM (VITON) — фторэластомер, EPDM — этилен-пропиленовый эластомер.

